



**30 May, 2026**

PRESENTED BY







## サイダーって何？

「サイダー」と聞くと、あのシュワッと爽やかな炭酸飲料を思い浮かべるかもしれないが、実はサイダーの語源は、英語圏でりんごを醗酵させて造るりんご酒、「cider」(サイダー)なのだ。国によって、ハードサイダー、シードル、シードラ、サイドロなど、呼び名はさまざまだが、本誌で紹介する「サイダー」はりんごから造られるアルコール飲料のことである。

サイダーの人気上昇とともに、その定義もますます多様化しており、馴染みの無い方にはわかりづらいかもしれない。

我々inCiderJapanは本誌を通して、多くの方に、サイダーについて学び、楽しみ、単なる飲み物ではないということを知って欲しい。サイダーとはコミュニティであり、パッション、そしてライフスタイルそのものなのだ。

## WHAT IS CIDER?

Cider is an alcoholic beverage made from the fermented juice of apples. Depending on what part of the world you're in, you may also hear it called *hard cider*, *cidre*, *sidra*, *sidro*, *cyder*, or (in Japan) *shiidoru*.

Because of cider's ever-growing popularity, the definition of cider is also continually growing more diverse, which can sometimes make things confusing for those new to the drink.

Our goal at **inCiderJapan** is to share with you all that we can to help you learn about, enjoy, and appreciate what we believe is so much more than just a drink. Cider is a community, a passion, and a way of life.

PUBLISHER & EDITOR: LEE REEVE

COVER: Japan Cider Cup 2026 | BACK COVER: Design by Choco Trang

スポンサーについて お問い合わせ | SPONSORSHIP INFO

[contact@inciderjapan.com](mailto:contact@inciderjapan.com)

©2017-26 inCiderJapan G.K.

All rights reserved. No part of this publication may be reproduced, distributed, or transmitted in any form or by any means, including photocopying, recording, or other electronic or mechanical methods, without the prior written permission of the publisher, except in the case of brief quotations embodied in critical reviews and certain other noncommercial uses permitted by copyright law. For permission requests, please email the publisher at [contact@inciderjapan.com](mailto:contact@inciderjapan.com)

The opinions herein are those of the respected authors and not necessarily those of the publisher, inCiderJapan, or inCiderJapan G.K.

Follow us on social media

[@inCiderJapan](#) [@japancidercup](#) [@japanciderguide](#)



# Japan Cider Cupって何？ *What is the Japan Cider Cup?*

**2**022年の秋にローンチされたJapan Cider Cup(ジャパンサイダーカップ)は、国内最高峰のピープルズチョイス形式のサイダーテイastingコンペティションで、国際的なサイダーのイベントでもある。

まず、テイastingコンペティションがどのようなものかという、10月から翌年4月まで行われるサイダーの審査会のこと、国内外の生産者及び日本へ輸入しているインポーターが挑める大会だ。

エントリーされたサイダーの審査をするのは、一般消費者及び飲食業界の専門家で、海外のサイダーエキスパートが加わることも。結果発表とアワード授賞式は、5月のJapan Cider Cupイベントで行われる。

また、イベントでは、アワード授賞式の他にも、サイダーやビール、フードなどを販売する出店者からバリエーション豊富なアイテムを購入することができる。



**T**he Japan Cider Cup was launched in the autumn of 2022 by **inCiderJapan**, and is the country's premier people's choice awards tasting competition and international cider event. The tasting competition, which starts in October and runs through April of the following year, is open to cider producers in Japan and around the world, and domestic cider importers may also enter.

Entered ciders are scored across multiple rounds of judging by various members of the general public, food and drink professionals, and also a handful of notable guest cider experts invited from across the globe. Winners are announced and awarded prizes at the Japan Cider Cup event in May.

Along with the awards ceremony, the Japan Cider Cup event offers attendees the opportunity to taste and purchase a variety of items from a collection of vendors whose products range from cider, beer, food, and more.

# 国内 DOMESTIC



**ベスト・イン・ショー BEST IN SHOW**

**モダンサイダー（甘口） MODERN SWEET**

**タムラファーム Tamura Farm**

Entry ID: S022A01

タムラシードル 2ND スイート グランデ



**金 GOLD**

**モダンサイダー（辛口） MODERN DRY**

**Cider Barn &more**

Entry ID: S003A01

**ベスト・イン・クラス BEST IN CLASS:** &more Cider Semi-Dry

**マルカメ醸造所 Marukame Cidery**

Entry ID: U004A02

SHINANO BLEND (DRY)

**たてしなアップルワイナリー Tateshinapple Winery**

Entry ID: S007A01

シードルフェルミエ

**喜久水酒造株式会社 Kikusui Brewing**

Entry ID: U015J02

Cidre N35 Terroir DemiSec

## モダンサイダー（甘口） MODERN SWEET

### タムラファーム Tamura Farm

Entry ID: N022A03  
タムラシードル SWEET

### BLANK HARD CIDER WORKS

Entry ID: N023A03  
BLANK HARDCIDER [00] NECTAR

## トラディショナルサイダー（甘口） TRADITIONAL SWEET

### Crazy Cider

Entry ID: N017B03  
MEETS BRAMLEY



## 銀 SILVER

## モダンサイダー（辛口） MODERN DRY

### 子白農園 Koshiro Orchards

Entry ID: N001A03  
子白農園シードル ピンクレディー®

### zattana

Entry ID: S002A01  
zattana cidre 山茶始開

### たてしなアップルワイナリー Tateshinapple Winery

Entry ID: U007A02  
シードルスペシャルテ ブリュット

### りんごや SUDA Ringoya SUDA

Entry ID: S010A01  
サクホテロワール・レ・ポム・ドウ・ムース

**満留古農場 Maruko Farm**

Entry ID: S019A01

MARUKO CIDER

**喜久水酒造株式会社 Kikusui Brewing**

Entry ID: N015B03

Cidre N35 Terroir ROSE

Entry ID: S015A04

Cidre Method Charmat

**山陽盃酒造株式会社 Sanyouhai**

Entry ID: S021A01

CIDRE RonRon ドライ

**タムラファーム Tamura Farm**

Entry ID: U022A02

タムラシードル 2ND ドライ グランデ

**BLANK HARD CIDER WORKS**

Entry ID: U023A02

BLANK HARDCIDER [00] L#3

**モダンサイダー（甘口） MODERN SWEET**

**マルカメ醸造所 Marukame Cidery**

Entry ID: S004A01

SHINANO BLEND (SWEET)

**弘前銘醸株式会社 Hirosaki Meijo**

Entry ID: S005A01

《謹製津軽たんげ》弘前さくら酵母シードル・クリア

**喜久水酒造株式会社 Kikusui Brewing**

Entry ID: U015A05

Cidre Nouveau 2025

## トラディショナルサイダー（辛口） TRADITIONAL DRY

### VinVie Winery & Cidery

Entry ID: S014B01

Bitter Sharp

## モダンペリー MODERN PERRY

### マルカメ醸造所 Marukame Cidery

Entry ID: N004D03

Marukame Pear Cider

## フルーツ・ブレンド サイダー FRUIT/BLENDED

### マルカメ醸造所 Marukame Cidery

Entry ID: S004F004

Marukame Cider りんごとぶど

## ウッド/樽熟成 スペシャルティーサイダー WOOD/BARREL-AGED SPECIALTY

### Crazy Cider

Entry ID: U017K02

CRAZY CIDER FRENCH OAK FINISH

## スペシャリティーサイダー、ペリー SPECIALTY

### Izumi Brewery

Entry ID: S018L01

Sakura Opening Game

## ミード MEAD

### WICKED WAY MEAD

Entry ID: S006L01

SHINSHU SHE SAID

Entry ID: U009L02

DREAM

Entry ID: N009L03

RING OF FIRE



## 銅 BRONZE

## モダンサイダー（辛口） MODERN DRY

### HOPDOG BREWING

Entry ID: S012A01

Hard Cider Original

### 喜久水酒造株式会社 Kikusui Brewing

Entry ID: S015J01

Cidre N35 Terroir Brut Nature

### ファーム&サイダリーカネシゲ Farm & Cidery Kaneshige

Entry ID: S020A01

FARMER'S (ファーマーズ)

### BLANK HARD CIDER WORKS

Entry ID: S023A01

BLANK HARD CIDER [0] UNIQUE

## モダンサイダー（甘口） MODERN SWEET

子白農園 Koshiro Orchards

Entry ID: U001A02

子白農園シードル ピンクブレンド

Cider Barn &more

Entry ID: U003A02

&more Cider Sweet

Entry ID: N003A003

&more Cider Cloudy Sweet

## スパイス・ボタニカルサイダー SPICED/BOTANICAL

サノバスマス Son of the Smith

Entry ID: S016H01

オリジナル

## ウッド/樽熟成 スペシャルティーサイダー WOOD/BARREL-AGED SPECIALTY

ファーム&サイダリーカネシゲ Farm & Cidery Kaneshige

Entry ID: U020K02

JULIEN (LIGHT TASTE) (ジュリアン)

## スペシャリティーサイダー、ペリー SPECIALTY

オクトワンブルーイング Octone Brewing

Entry ID: S008L01

木々は春

Entry ID: U008L02

木々は春 PLUS PLUM

Entry ID: N008L003

木々は春 完熟の梅

## ミード MEAD

### WICKED WAY MEAD

Entry ID: S009L01

TRUE HEART

Entry ID: S009L04

HOW TO LIVE

### 株式会社蜂蜜工房 Hachimitsu Koubo

Entry ID: S013L01

CYSER

## アイスサイダー ICE CIDER

### Fukiware Cidrerie

Entry ID: S011M01

Fukiware Cidrerie アイスシードル

サイダーについてもっと学びたい！  
テイastingワークショップに参加したい！  
Certified Cider Professionalの資格を取りたい！  
そんな方は、[メーリングリストに登録するか、](#)  
[contact@japancidercup.com](mailto:contact@japancidercup.com)へお問い合わせください。



Would you like to learn more about cider,  
join our tasting workshops, or even  
become a Certified Cider Professional?

[Click here and sign-up to our mailing list](#)  
or email us at  
[contact@japancidercup.com](mailto:contact@japancidercup.com) for details!

# 海外 INTERNATIONAL



ベスト・イン・ショー **BEST IN SHOW**

アイスサイダー ICE CIDER

[Brännland Iscider](#)

Entry ID: C002M01

Brännland Iscider 2023



**金 GOLD**

モダンサイダー（辛口） MODERN DRY

[Cider Apples New Zealand Limited](#)

Entry ID: C002M01

APPLE BLOSSOM, by Elemental Cider (New Zealand)

モダンサイダー（甘口） MODERN SWEET

[Portland Cider Co.](#)

Entry ID: A008A01

Original Gold

[Dancing Cider](#)

Entry ID: A009A01

Sweet Apple

## トラディショナルサイダー（辛口） TRADITIONAL DRY

### Heeman's Cellar

Entry ID: E007B03

New Traditions

## フルーツ・ブレンド サイダー FRUIT/BLENDED

### Heeman's Cellar

Entry ID: A007F04

Blue Berry

### Tiny Moon Cider

Entry ID: E012F03

Tiny Moon Berry

## ウッド/樽熟成サイダー WOOD/BARREL-AGED

### Heeman's Cellar

Entry ID: C007J05

Dolgo MLF - Single Varietal

### PHC Cidrerie - Brasserie

Entry ID: C001B02

Lo Pomat

## アイスサイダー ICE CIDER

### Brännland Iscider

Entry ID: A002M01

Brännland Apple Ice

Entry ID: E002M01

Brännland Iscider Barrique 2022

### Bute Cider AB

Entry ID: A013M01

Bute Mousserande Iscider

## スピリッツ SPIRITS

### Grumpy Frog Ltd.

Entry ID: A005N01

Spirit of Ilmington Apple Brandy



## 銀 SILVER

## モダンサイダー（辛口） MODERN DRY

### Cider Apples New Zealand Limited

Entry ID: A004A01

APORO SECCO, by The Cider Factorie (New Zealand)

### Indian Ladder Farms Cidery & Brewery

Entry ID: C010A02

Golden Boy

### Leonid Levrana Cidery

Entry ID: C014A02

Органический Традиционный (Organic Traditional)

### Tiny Moon Cider

Entry ID: C012A02

Tiny Moon Dry

## モダンサイダー（甘口） MODERN SWEET

### Heeman's Cellar

Entry ID: A007A01

Original

## トラディショナルサイダー（辛口） TRADITIONAL DRY

### Ironwood Cider

Entry ID: E003B03  
Ironwood Bramley

## モダンペリー MODERN PERRY

### Leonid Levrana Cidery

Entry ID: E014D03  
Пуаре метод классик (Poire Methode Clasique)

## フルーツ・ブレンド サイダー FRUIT/BLENDED

### Dancing Cider

Entry ID: C009F02  
Apple Sangria  
Entry ID: C009F03  
Shine Green

## ホップサイダー HOPPED

### Edinburgh Cider Co.

Entry ID: C006G02  
Grassmarket Hopped

## ウッド/樽熟成サイダー WOOD/BARREL-AGED

### Ironwood Cider

Entry ID: A003J04  
Ironwood Russet

## ウッド/樽熟成 スペシャルティーサイダー WOOD/BARREL-AGED SPECIALTY

### Dancing Cider

Entry ID: A009K04  
Creamy Gold

## ミード MEAD

### Heeman's Cellar

Entry ID: C007L02

Ambrosia

## アイスサイダー ICE CIDER

### Ravens Moon Craft Cider

Entry ID: A011M01

Ravens Moon Ice Cider



## 銅 BRONZE

## モダンサイダー（辛口） MODERN DRY

### Cider Apples New Zealand Limited

Entry ID: E004A03

APPLE BLOSSOM, by Elemental Cider (New Zealand)

### Ironwood Cider

Entry ID: A003A01

Ironwood Original

### Edinburgh Cider Co.

Entry ID: A006A01

Bruntsfield Bittersweet

### Indian Ladder Farms Cidery & Brewery

Entry ID: A010A01

Dry Hard Cider

### Leonid Levrana Cidery

Entry ID: A014A01

Псковский Терруар (Pskov Terroir)

## フルーツ・ブレンド サイダー FRUIT/BLENDED

### Portland Cider Co.

Entry ID: E008F03

Pear Lychee

## ウッド/樽熟成サイダー WOOD/BARREL-AGED

### PHC Cidrerie - Brasserie

Entry ID: A001J01

Old Oak

### Ironwood Cider

Entry ID: C003F02

Ironwood Reserve

## スペシャリティーサイダー、ペリー SPECIALTY

### Edinburgh Cider Co.

Entry ID: E006L03

The Meadows Cherry Blossom Sour

Entry ID: A006L04

Princes St. Pineapple

## 協賛企業/後援団体様

イベントパートナー及びスポンサー/後援団体様の寛大なサポートにより、Japan Cider Cupが実現できることに厚く御礼申し上げます。

## We Appreciate our Event Partners and Event Patron Sponsors

Please join us in thanking our Event Partners and Event Patron Sponsors for their generous support and for helping make the Japan Cider Cup possible.

イベントパートナー | EVENT PARTNER



イベントパートナー | EVENT PARTNER



後援 | PATRON SPONSOR



後援 | PATRON SPONSOR



抽選会やゲーム、豪華景品も

Raffles, games, and prizes to win

試して、選んで、その場で買える

Sample and shop for your favourite ciders

第4回

日本を代表する  
サイダーイベント

Japan's premier cider event

in Hachioji,  
Tokyo

生産者と出会える

Meet cider makers

# JAPAN CIDER CUP

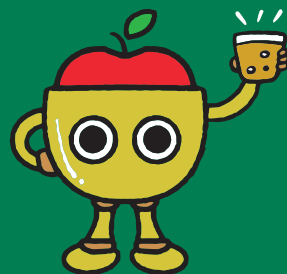
ジャパン サイダーカップ 2026

2026.5.30 <sup>SAT</sup>  
11:00-18:00

入場無料

りんごのお酒 = サイダーの世界へ

Discover the world of cider



日本最高峰のサイダーを讃える

Celebrate the best tasting ciders in Japan



サイダー(シードル)=りんごのお酒です。  
20歳未満の方の飲酒は禁止されています。

Drinks! Food! Fun!



Web  
japancidercup.com



Instagram  
@japancidercup

会場 東京たま未来メッセ

TOKYO TAMA MIRAI MESSE

[主催] inCiderJapan合同会社 [イベントパートナー] Fermentis by Lesaffre、Vigó Presses  
[後援] (公社)八王子観光コンベンション協会、八王子市

